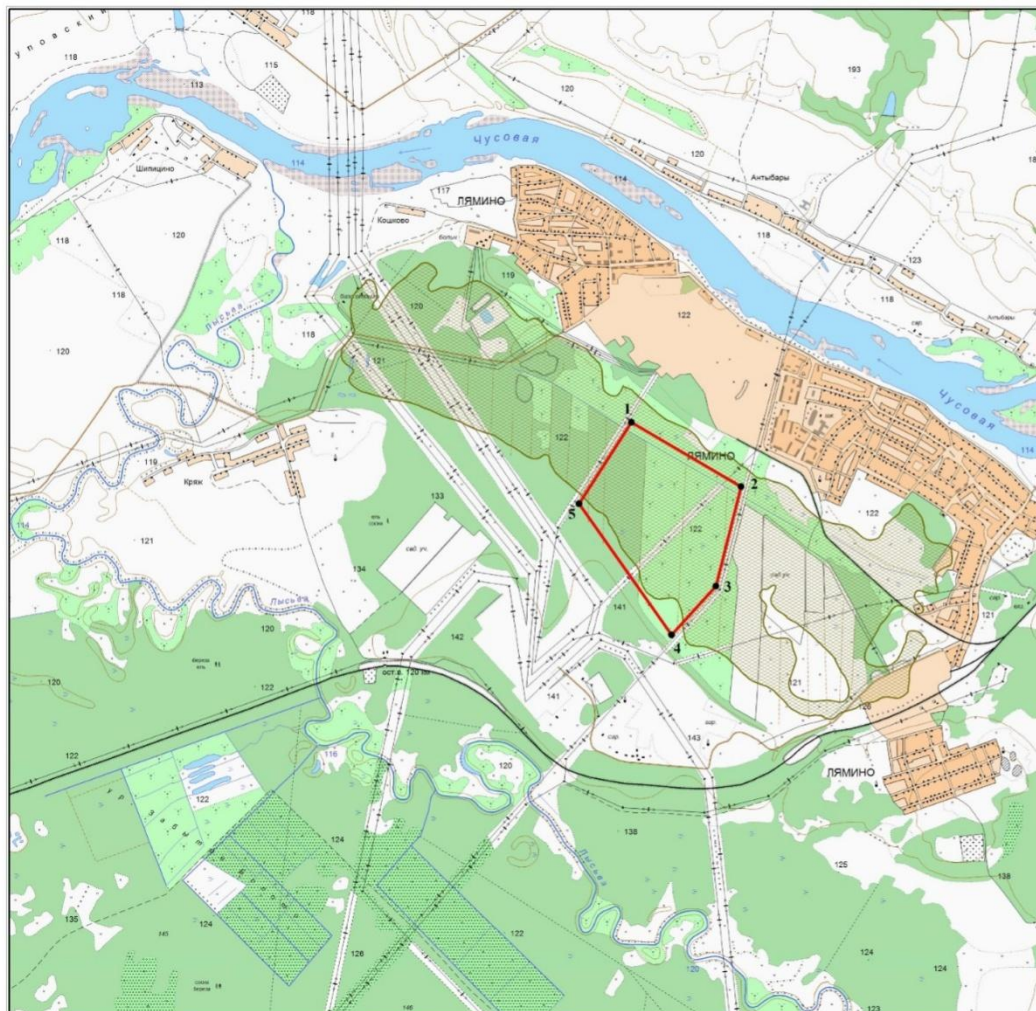


### СХЕМА РАСПОЛОЖЕНИЯ ЛЯМИНСКОГО МЕСТОРОЖДЕНИЯ ТОРФА

Масштаб 1:25 000



Координаты угловых точек  
лицензионного участка:

№ точки	СШ	ВД
1	58° 17' 04.4"	57° 42' 14.8"
2	58° 16' 51.4"	57° 42' 55.8"
3	58° 16' 31.8"	57° 42' 45.9"
4	58° 16' 22.2"	57° 42' 29.1"
5	58° 16' 48.4"	57° 41' 54.9"

СК: Pulkovo-42

Условные обозначения:

- граница и угловые точки лицензионного участка (площадь 0,72 км2)
- контур промышленной залежи Ляминского месторождения торфа согласно Протокола ТКЗТ ПГО Торфгеология № 9 от 1989

Обзорная схема расположения участка  
Масштаб 1:200 000

