



**УПРАВЛЕНИЕ ПО ИМУЩЕСТВЕННЫМ И ЗЕМЕЛЬНЫМ ОТНОШЕНИЯМ  
АДМИНИСТРАЦИИ ЧУСОВСКОГО МУНИЦИПАЛЬНОГО РАЙОНА  
ПЕРМСКОГО КРАЯ**

**РЕШЕНИЕ  
о размещении объектов N 20**

г.Чусовой

26.10.2017

Управление по имущественным и земельным отношениям администрации Чусовского муниципального района Пермского края, действующее от имени муниципального образования «Чусовский муниципальный район Пермского края», в лице начальника Петровичевой Елены Валерьевны, действующего на основании Положения,

руководствуясь пунктами 3, 4 статьи 39.36 Земельного кодекса Российской Федерации, Положением о порядке и условиях размещения объектов на землях или земельных участках, находящихся в государственной или муниципальной собственности, на территории Пермского края без предоставления земельных участков и установления сервитутов, утвержденным Постановлением Правительства Пермского края от 22.07.2015 N 478-п, Положением о порядке управления и распоряжения земельными участками, находящимися в муниципальной собственности Чусовского муниципального района Пермского края и государственная собственность на которые не разграничена, расположенными на территории сельских поселений, входящих в состав Чусовского муниципального района Пермского края», утвержденным решением Земского Собрания Чусовского муниципального района от 17.11.2016 N 24

**разрешает**

Открытому акционерному обществу «Межрегиональная  
распределительная сетевая компания Урала»

(наименование заявителя,

Юридический адрес: 620026, г.Екатеринбург, ул.Мамина Сибиряка, д.140 (ОГРН  
1056604000970, ИНН 6671163413)

его почтовый индекс и адрес)

**размещение объекта «ВЛ 0,4 кВ Часовня от ТП 90»**

(наименование объекта)

необходимого для подключения (технологического присоединения) объекта капитального строительства – объекта религиозного назначения - часовни, расположенного на земельном участке с кадастровым номером 59:11:0020015:39, к системе электроснабжения

**способ размещения:** надземный

---

**на землях, государственная собственность на которые не разграничена**

---

(на землях, находящихся в государственной или муниципальной собственности согласно сведениям государственного кадастра недвижимости)

**на срок:** бессрочно

---

**Местоположение:** Пермский край, Чусовской район, в районе д.Красная Горка;

---

(адрес места размещения объектов согласно сведениям государственного кадастра недвижимости)

**Приложение:** схемы предполагаемых к использованию земель или части земельного участка на 2 л. в 1 экз.

---

(схема предполагаемых к использованию земель или части земельного участка, или кадастровая выписка о земельном участке, или кадастровый паспорт земельного участка)

Начальник управления по  
имущественным и земельным  
отношениям администрации  
Чусовского муниципального  
района Пермского края

(должность уполномоченного  
сотрудника органа, осуществляющего  
выдачу разрешения)

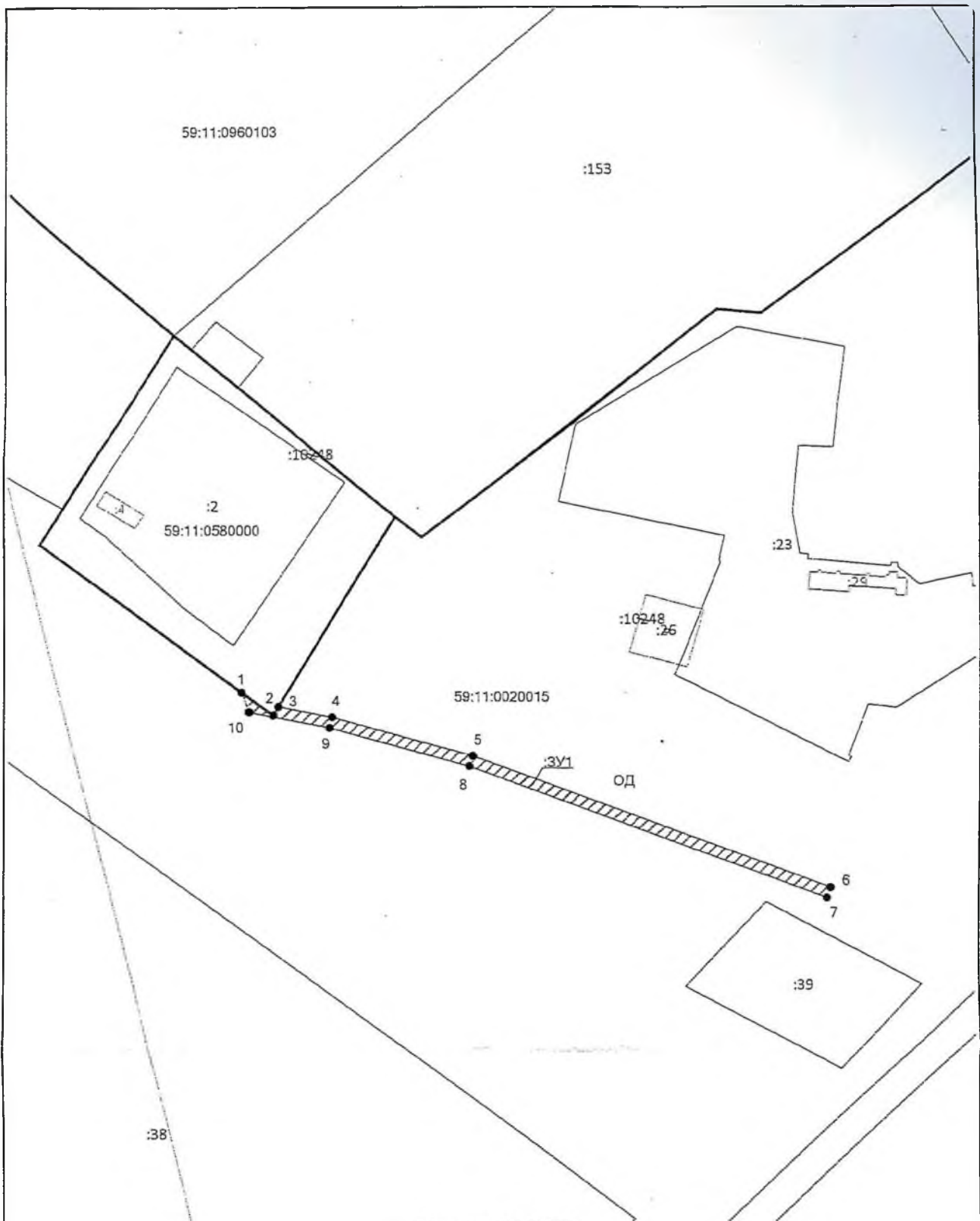


(подпись, печать)

Петровичева Елена Валерьевна

---

(расшифровка подписи)



Масштаб 1:2 000

**Условные обозначения:**



- Обозначение запрашиваемого земельного участка



- Земельный участок, сведения о котором имеются в ЕГРН



- Номер точки предполагаемого к использованию земельного участка



- Обозначение территориальной зоны деловой, обслуживающей и производственной активности

Схема предполагаемых к использованию земель или части  
земельного участка

Объект: ВЛ-0,4кВ

Местоположение: Пермский край, Чусовской район, в районе д. Красная Горка  
(59:11:0020015)

(согласно сведениям государственного кадастра недвижимости)

Площадь земель или части земельного участка, кв.м.: 875

Категория земель: земли населенных пунктов  
(при наличии)

Вид разрешенного использования: размещение ВЛ-0,4кВ Часовня от ТП-90  
(при наличии)

Каталог координат, м		
N точки	X	Y
:3У1		
1	538778,93	2284491,15
2	538770,56	2284502,48
3	538773,79	2284504,45
4	538770,03	2284523,89
5	538755,91	2284574,91
6	538707,65	2284704,07
7	538703,89	2284702,71
8	538752,10	2284573,68
9	538766,13	2284522,97
10	538771,78	2284493,82

Описание границ смежных землепользователей:

от 1 точки до 1 точки – земли общего пользования

Заявитель: Директор производственного отделения  
Чусовские электрические сети филиала ОАО "МРСК Урала" - "Пермэнерго"

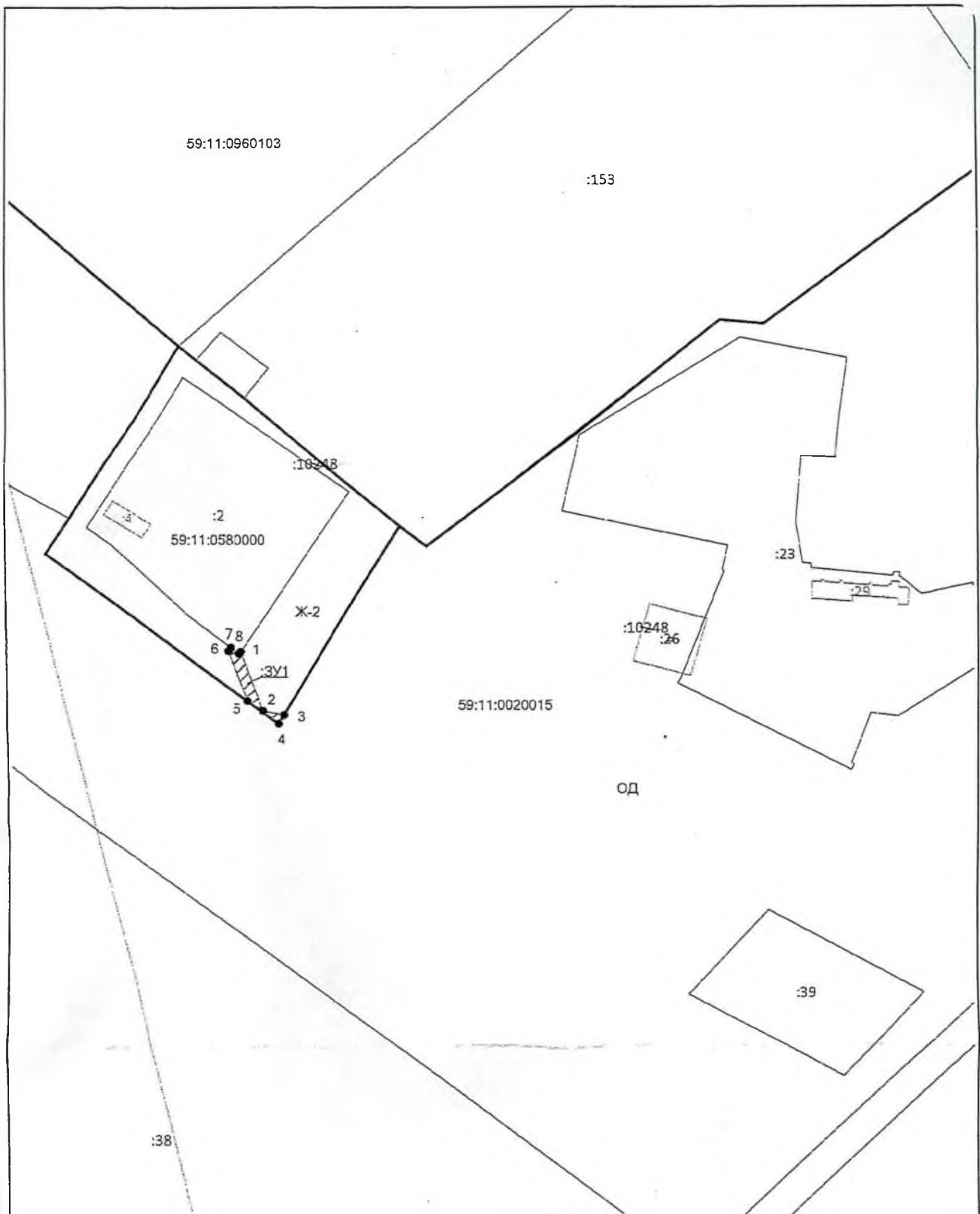
А.В.Распопов

(подпись, расшифровка подписи)

(для юридических лиц и индивидуальных предпринимателей)



Верно



Масштаб 1:2 000

**Условные обозначения:**



- Обозначение запрашиваемого земельного участка



- Земельный участок, сведения о котором имеются в ЕГРН



- Номер точки предполагаемого к использованию земельного участка



- Обозначение территориальной зоны индивидуальной жилой застройки

Схема предполагаемых к использованию земель или части  
земельного участка

Объект: ВЛ-0.4кВ

Местоположение: Пермский край. Чусовской район. д. Красная Горка  
(59:11:0580000)

(согласно сведениям государственного кадастра недвижимости)

Площадь земель или части земельного участка, кв.м.: 103

Категория земель: земли населенных пунктов  
(при наличии)

Вид разрешенного использования: размещение ВЛ-0.4кВ Часовня от ТП-90  
(при наличии)

Каталог координат, м		
№ точки	X	Y
:ЗУ1		
1	538796,90	2284488,70
2	538775,28	2284496,78
3	538773,79	2284504,45
4	538770,56	2284502,48
5	538778,93	2284491,15
6	538797,14	2284484,34
7	538798,37	2284485,22
8	538796,13	2284488,18

Описание границ смежных землепользователей:

от 1 точки до 7 точки – земли общего пользования

от 7 точки до 1 точки – ЗУ 59:11:0580000:2



Прошито, пронумеровано

Заявитель: Директор производственного отделения  
Чусовские электрические сети филиала ОАО "МРСК Урала" - "Пермэнергосбыт"

А.В.Распопов

(подпись, расшифровка подписи)



(для юридических лиц и индивидуальных предпринимателей)

Верно